

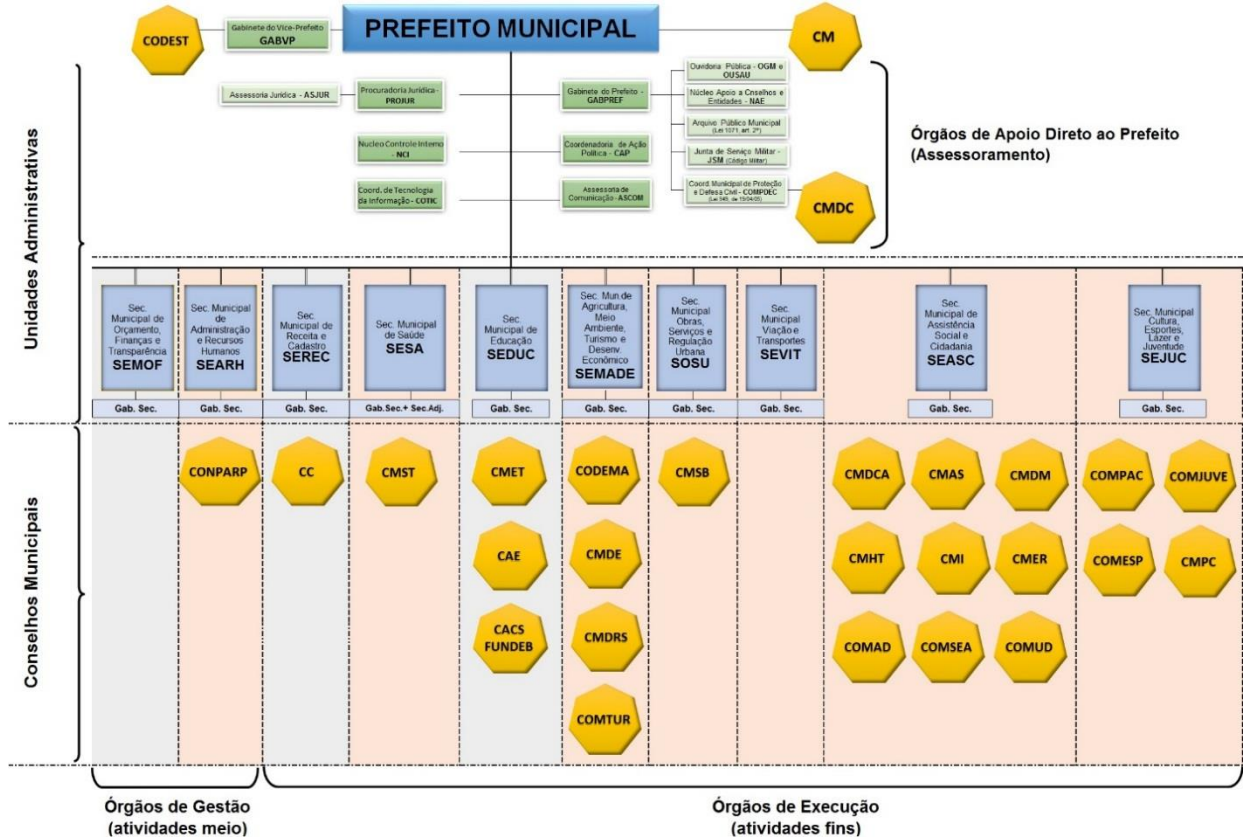


PREFEITURA MUNICIPAL DE TAIÓBEIRAS

GABINETE DO PREFEITO

ANEXO IV

ORGANOGRAMA REPRESENTATIVO DA VINCULAÇÃO ADMINISTRATIVA DOS CONSELHOS MUNICIPAIS AOS ÓRGÃOS DA ESTRUTURA ORGÂNICA DA PREFEITURA MUNICIPAL



LEGENDA:

CODEST - Comissão de Implementação e Acompanhamento do Plano Diretor de Desenvolvimento do Município de Taiobéiras, criado pela lei nº 995, de 09/10/2006.	CMDM - Conselho Municipal dos Direitos da Mulher, criado pela lei nº 1001, de 22/12/2006.
CC - Conselho de Contribuintes, criado pela Lei Complementar nº 9, de 28/12/2011 (Código Tributário Municipal).	CMHT - Conselho Municipal de Habitação, criado pela lei nº 1.031, de 03/12/2007.
CMST - Conselho Municipal de Saúde de Taiobéiras, criado pela lei nº 671, de 22/10/1991.	CMI - Conselho Municipal do Idoso, criado pela lei nº 998, de 12/12/2006.
CMET - Conselho Municipal de Educação de Taiobéiras, criado pela lei nº 1.144, de 23/11/2011.	CMER - Conselho Municipal de Emprego e Renda, criado pela lei nº 1.000, de 22/12/2006.
CAE - Conselho Municipal de Alimentação Escolar, criado pela lei nº 782, de 02/09/1996 e reformulado pela lei nº 1.124, de 05/04/2011.	COMAD - Conselho Municipal Antidrogas, criado pela lei nº 1.004, de 28/12/2006.
CACS-FUNDEB - Conselho Municipal de Acompanhamento e Controle Social do Fundeb, criado pelo Decreto nº 1.699, de 03/02/2009.	COMSEA - Conselho Municipal de Segurança Alimentar Nutricional sustentável de Taiobéiras, criado pela lei nº 932, de 30/12/2003.
CODEMA - Conselho Municipal de Meio Ambiente, criado pela lei nº 880, de 28/12/2000.	COMUDE - Conselho Municipal dos Direitos da Pessoa com Deficiência, criado pela lei nº 1.156, de 12/03/2012.
CMDE - Conselho Municipal de Desenvolvimento Econômico, criado pela lei nº 1.216, de 22/08/2013.	COMPAC - Conselho Municipal de Patrimônio Cultural, criado pela lei nº 917, de 08/04/2003.
CMDRS - Conselho Municipal de Desenvolvimento Rural Sustentável, criado pela lei nº 885, de 16/07/2001.	COMJUVE - Conselho Municipal de Juventude, criado pela lei nº 1.042, de 01/07/2008.
COMTUR - Conselho Municipal de Turismo, criado pela lei nº 1.324, de 13/07/2017.	COMESP - Conselho Municipal de Esportes, criado pela lei nº 1.073, de 05/10/2009.
CMSB - Conselho Municipal de Saneamento Básico, criado pela lei nº 1.292, de 12/11/2015.	CMPC - Conselho Municipal de Políticas Culturais, criado pela lei nº 1.235, de 17/12/2013.
CMDCA - Conselho Municipal dos Direitos da Criança e do Adolescente, criado pela lei nº 712, de 13/04/1996 e reformulado pela lei nº 1.110, de 28/09/2010.	CMDC - Conselho Municipal de Defesa Civil, integrante da Coordenadoria de Defesa Civil, criada pela Lei Ordinária nº 949, de 19/04/05
CMAS - Conselho Municipal de Assistência Social, criado pela lei nº 764, de 03/05/1996 e reformulado pela lei nº 942, de 28/02/2005.	CM - Conselho do Município, instituído pela Lei Orgânica.
CONPARP - Conselho de Política de Administração e Remuneração de Pessoal, criado nesta lei e previsto na Lei Orgânica Municipal.	